



ADATTATORE WIRELESS 300N DUAL BAND USB 2.0



**Guida rapida all'installazione
DN-70550**

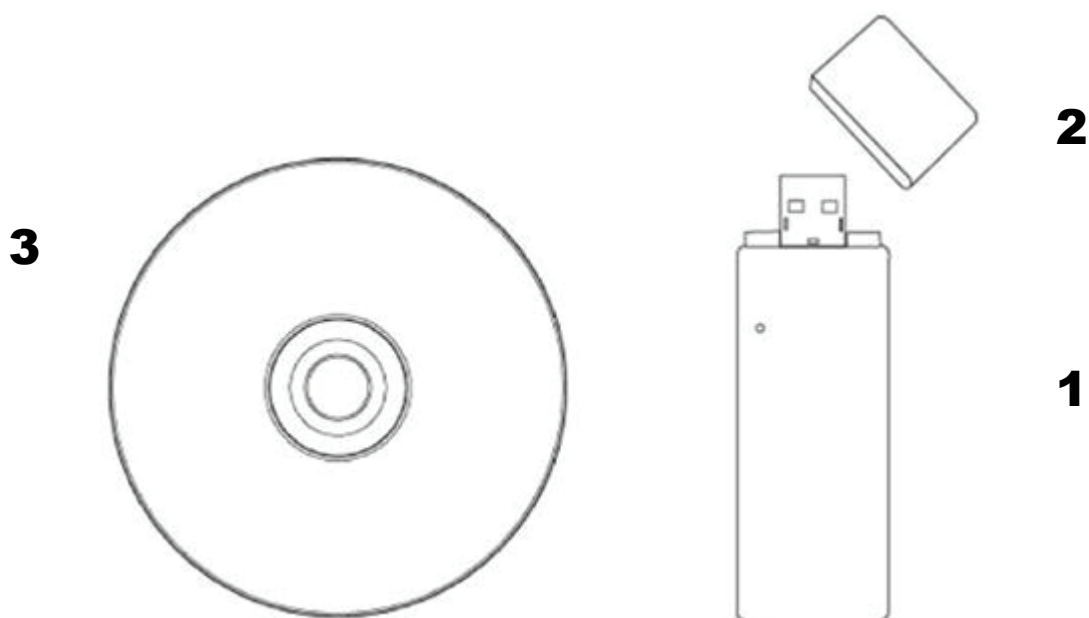
Tabella dei Contenuti

Contenuto della confezione	Pagina 1
Installazione scheda di rete	Pagina 2
Collegare all'access point wireless	Pagine 5

Contenuto della confezione

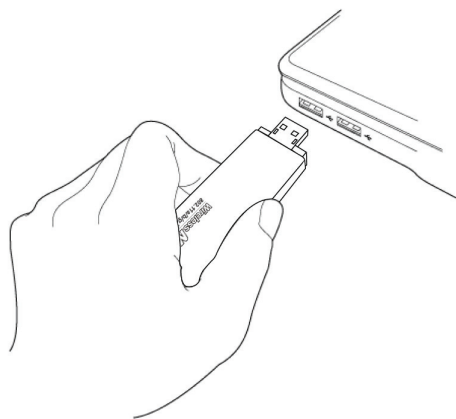
Prima di iniziare ad usare la scheda di rete wireless, vi preghiamo di controllare che non manchi niente nella confezione, e contattate il vostro rivenditore per richiedere gli oggetti mancanti:

- Scheda di rete Wireless USB (1 pezzo) 1
- Tappo protettivo (1 pezzo) 2
- CD-ROM con Driver/Utility/Manuale utente (1 pezzo) 3



Installazione scheda di rete

Vi preghiamo di seguire le seguenti istruzioni per installare la vostra scheda di rete USB Wireless.

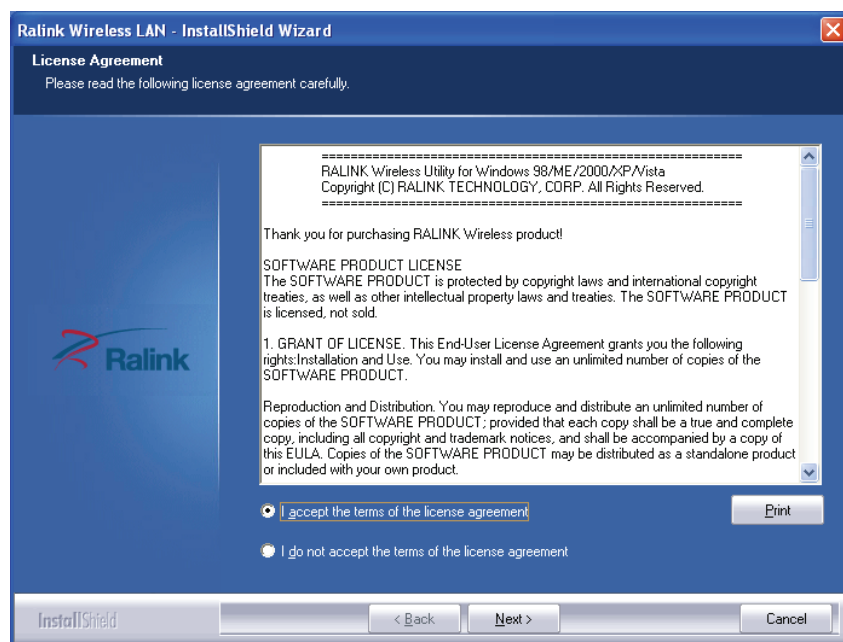


1. Inserite la scheda di rete USB wireless in una porta USB 2.0 libera del vostro computer quando il PC è acceso.

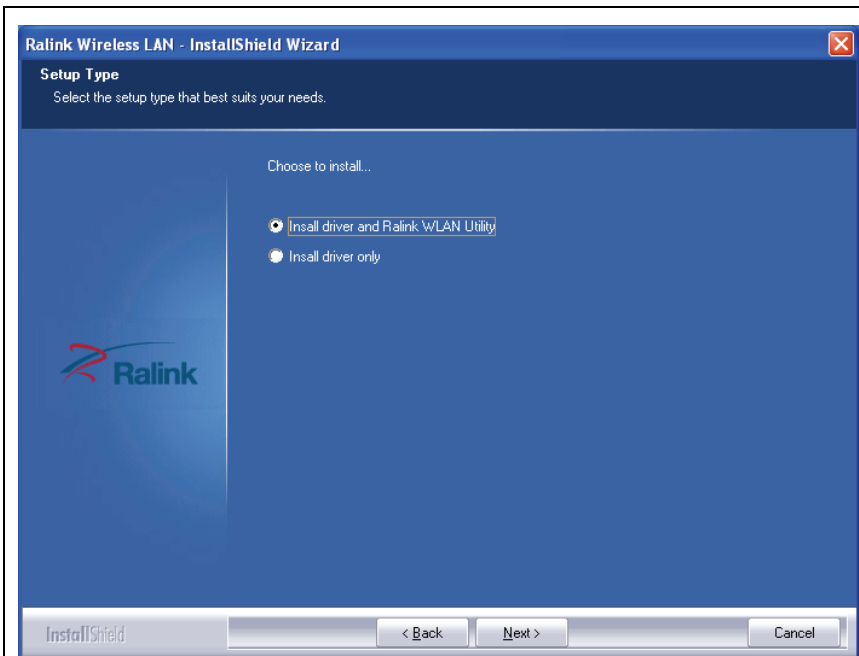
Non forzate mai l'ingresso della scheda, se sentite che non entra, rovesciatela e riprovate.



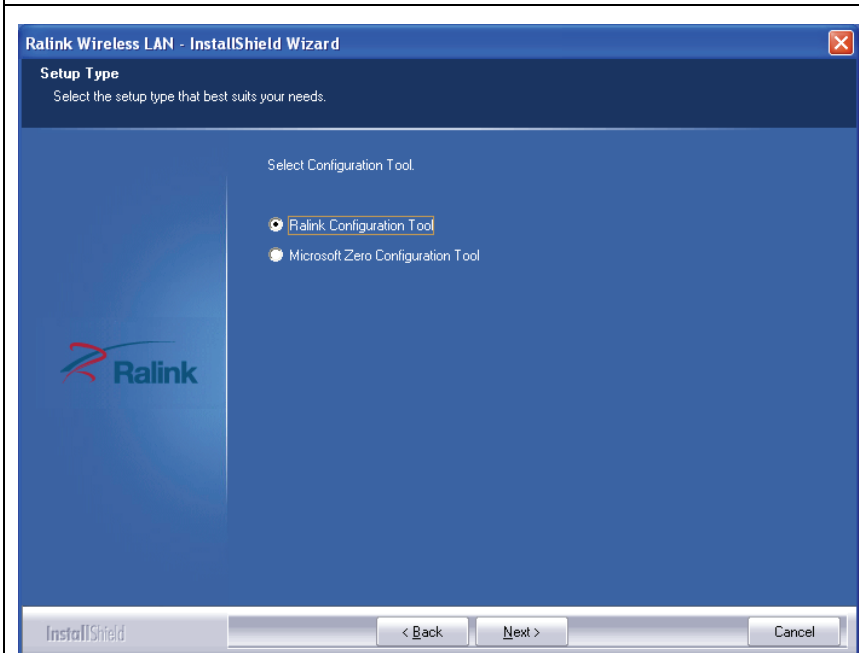
2. Apparirà il seguente messaggio sul vostro computer, cliccate 'Cancel'.



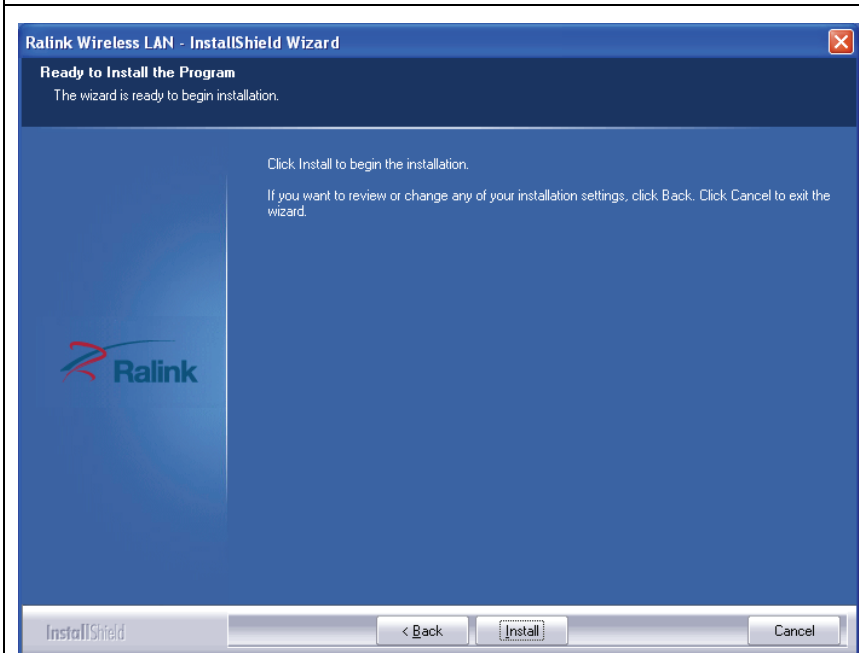
3. Inserite il CD-ROM con i driver del dispositivo nel lettore CD/DVD ROM del computer, ed eseguite il programma 'Setup.exe' Leggete l'Accordo per l'Utente finale e cliccate "Accetto i termini dell'accordo di licenza" e 'Next' per accettare l'accordo di licenza.



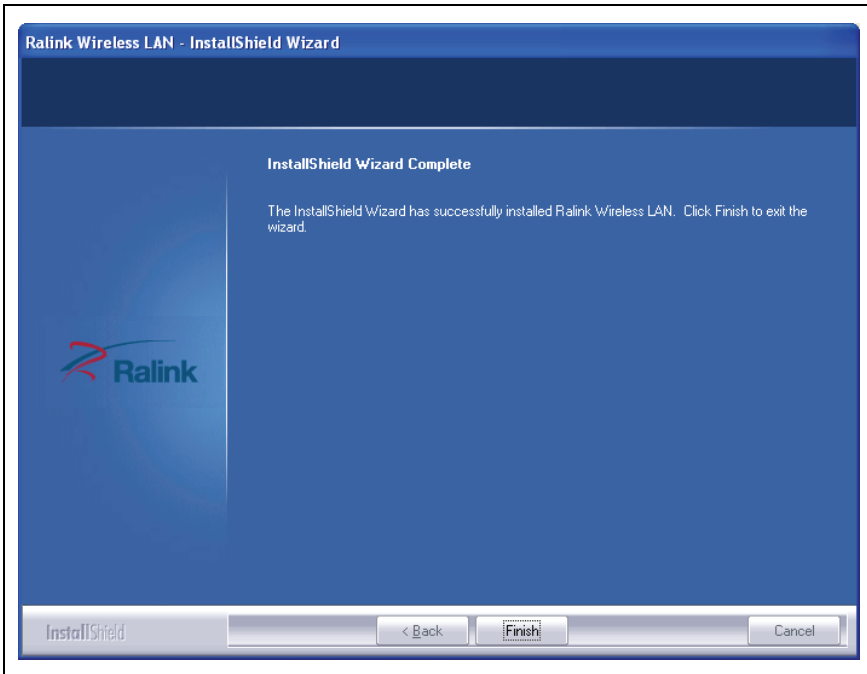
4. Raccomandiamo di installare i driver e il programma di utility se è la prima volta che installate la scheda di rete. Se volete solo aggiornare i driver, scegliere "Installa solo i driver". Cliccate "Next" per continuare



5. Potete scegliere qui lo strumento di configurazione usato per configurare la scheda di rete wireless. Vi raccomandiamo di selezionare il 'Ralink Configuration Tool', che fornisce accesso completo a tutte le funzioni di questa scheda di rete wireless. Se preferite utilizzare lo strumento di configurazione wireless fornito da Windows XP, Vista o 7, selezionate 'Microsoft Zero Configuration Tool' quindi cliccate 'Next'.



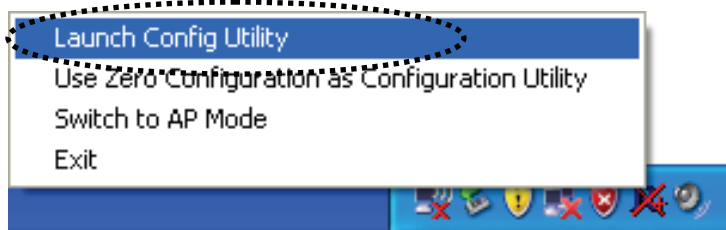
6. Adesso vedrete il seguente messaggio. Cliccate 'Install' per avviare l'installazione. **Se vedete di nuovo il messaggio 'Found New Hardware', ignoratelo ed attendete.**



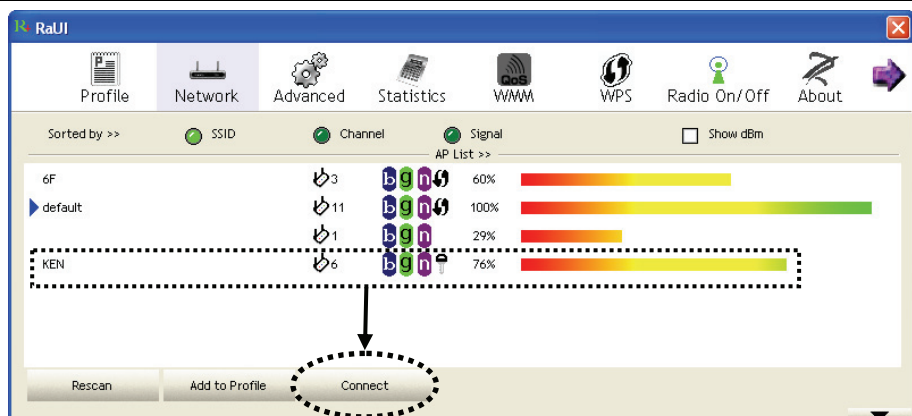
7. Aspettate mentre la procedura di installazione sta lavorando. Quando vedete questo messaggio, cliccate su 'Finish' per completare il processo di installazione.

Collegare all'access point wireless

Utilizzare l'utility di configurazione per collegarsi all'access point wireless:



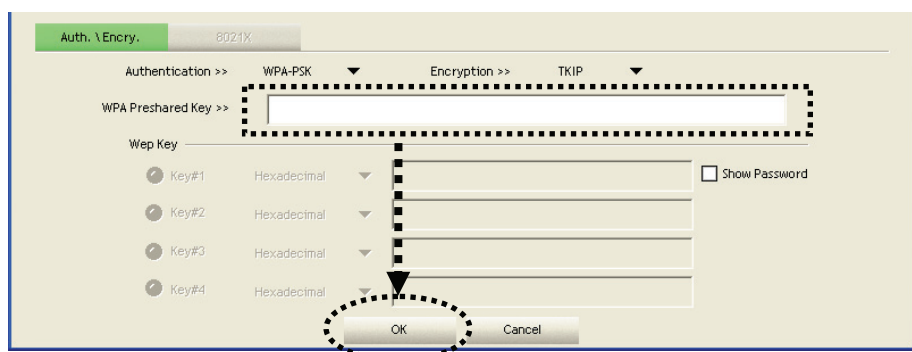
1. Una volta che l'installazione è completata, l'utility di configurazione wireless sarà automaticamente visualizzata nel desktop del vostro computer. Vedrete anche un'icona nell'angolo in basso a destra del vostro sistema Windows. Potete cliccare l'icona con il tasto destro del mouse, e selezionare l'utility di configurazione che volete sura oppure passare la scheda di rete in modalità AP.



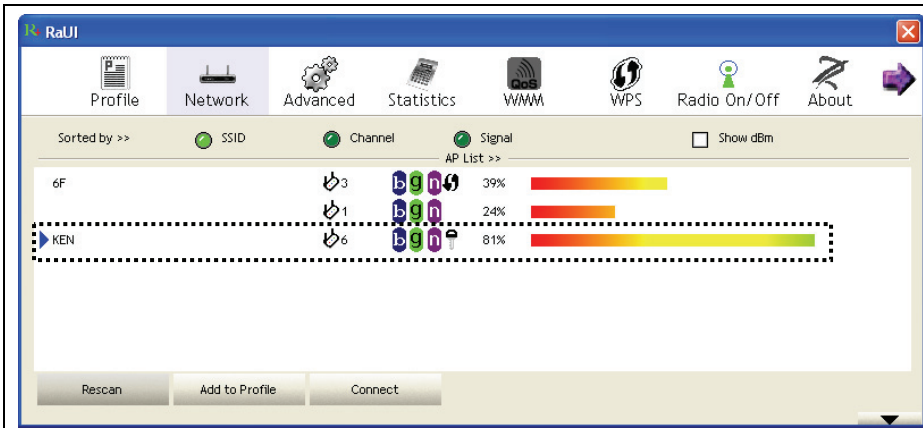
2. . L'utility di configurazione cercherà automaticamente gli access point wireless e per l'accesso agli access point wireless non crittati. Se desiderate collegarvi ad un altro access point, selezionatelo e cliccate 'Connect'.

Se l'access point wireless a cui volete collegarvi non viene mostrato, cliccate "Rescan".

NOTA: In Vista, la scheda di rete non si collegherà ad access point wireless non protetti automaticamente..



3. Se l'access point wireless usa una crittaggio, dovrete inserire la chiave WEP o la password pre-condivisa WPA. Chiedete al proprietario dell'access point wireless a cui volete collegarvi ed inserite qui la chiave corretta, quindi cliccate "OK". Se il valore inserito è errato, non sarete in grado di collegarvi all'access point wireless.



4. Se l'access point wireless è collegato correttamente, vedrete apparire il simbolo ► di fronte al nome del dispositivo wireless. .

Per le impostazioni avanzate e altre caratteristiche di questa scheda di rete wireless, fate riferimento al manuale dell'utente incluso nel CD-ROM fornito.

